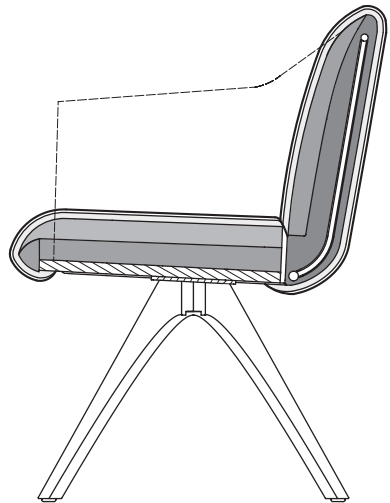


Konstruktiver Aufbau und Materialien

- Metall-Innengerüst
- Sitzträger aus Holzwerkstoff
- Sitz aus Polyurethanschaum, schichtweise aufgebaut in verschiedenen Höhen und Härten aufeinander abgestimmt
- Rücken und Seitenteil mit Metall-Innengerüst in Form geschäumt, der Rücken ist mit einer zusätzlichen Weichschaumauflage abgedeckt
- Bezug mit Polyester-Vlies untersteppt
- Vierfuß Massivholz, farblos lackiert, wahlweise:
 - Eiche
 - Eiche schwarz gebeizt
 - Nussbaum amerikanisch
 - Nussbaum amerikanisch altgrau gebeizt
- Vierfuß Massivholz, farblos lackiert, drehbar, wahlweise:
 - Eiche
 - Eiche schwarz gebeizt
 - Nussbaum amerikanisch
 - Nussbaum amerikanisch altgrau gebeizt
- Vierfuß Metall, wahlweise:
 - Stahl glatt pulverbeschichtet matt
 - RAL 7022 Umbragrau
 - RAL 9017 Verkehrsschwarz
- Vierfuß Metall, drehbar, wahlweise:
 - Stahl glatt pulverbeschichtet matt
 - RAL 7022 Umbragrau
 - RAL 9017 Verkehrsschwarz
- Kreuzfuß Metall, wahlweise:
 - Stahl glatt pulverbeschichtet matt
 - RAL 7022 Umbragrau
 - RAL 9017 Verkehrsschwarz
 - Stahl Glanzchrom



Bezugsmaterial und Textilkennzeichnung

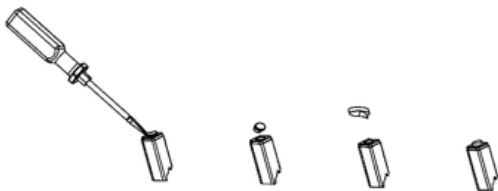
- siehe Anhang am Originalmuster
- Pflege- und Reinigungsanleitung liegt bei

Fußgleiter (Metall)

Die Füße des Stuhles bzw. des Sessels sind mit Kunststoffgleitern versehen, diese Gleiter sind für Teppiche / Teppichböden, aber auch für die meisten glatten Fußbodenbeläge geeignet.

Bei besonders kratzempfindlichen Bodenbelägen empfehlen wir, die Kunststoffgleiter gegen beiliegende Filzgleiter auszutauschen. Hebeln Sie hierzu die Gleiterkappe mit einem Schraubendreher o.ä. aus dem Kunststoffsockel heraus ziehen die Schutzfolie von den Filzeinsätzen ab und kleben Sie den Filzgleiter in den Sockel ein.

Der Filz nutzt sich im Laufe des Gebrauches ab, kontrollieren Sie dies bitte gelegentlich und tauschen Sie die Gleiter gegebenenfalls gegen neue aus. Bewahren Sie hierfür überzählige Filzgleiter bitte auf.

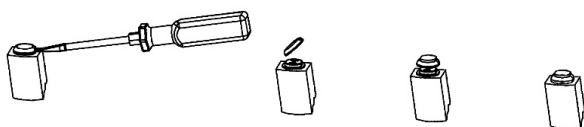


Fußgleiter (Holz)

Die Füße des Stuhles bzw. des Sessels sind mit Kunststoffgleitern versehen, diese Gleiter sind für Teppiche / Teppichböden, aber auch für die meisten glatten Fußbodenbeläge geeignet.

Bei besonders kratzempfindlichen Bodenbelägen empfehlen wir, die Kunststoffgleiter gegen beiliegende Filzgleiter auszutauschen. Hebeln Sie hierzu die Gleiterkappe mit einem Schraubendreher o.ä. aus dem Kunststoffsockel heraus und pressen Sie den Filzgleiter auf den Sockel auf.

Der Filz nutzt sich im Laufe des Gebrauches ab, kontrollieren Sie dies bitte gelegentlich und tauschen Sie die Gleiter gegebenenfalls gegen neue aus. Bewahren Sie hierfür überzählige Filzgleiter bitte auf.



Reinigung und Pflege von lackierten Holz-Oberflächen

Staub regelmäßig mit weichem trockenem Tuch entfernen.

Gelegentlich die Oberfläche mit einem nur leicht angefeuchteten Tuch abwischen (falls notwendig, mit geringem Zusatz eines milden Spülmittels oder Haushaltsreinigers), abschließend gründlich trockenreiben, um das Eindringen von Feuchtigkeit in das Holz zu vermeiden.

Bitte verwenden Sie keine ätzenden oder scheuernden Reinigungsmittel!

Bei Verwendung handelsüblicher Holzpflegemittel beachten Sie bitte die Herstellerangaben, öl- oder silikonhaltige Pflegemittel können einen unerwünschten Glanz hinterlassen.

Vermeiden Sie bitte den Kontakt von Reinigungsmitteln mit dem Bezugsmaterial!

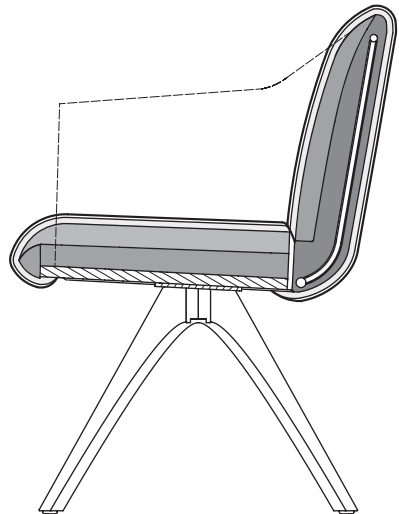
Das Holzgestell besteht aus Massivholz. Da Holz ein natürlich wachsender Rohstoff ist, bestehen von Fuß zu Fuß immer Farb- und Strukturunterschiede, die natürlichen Ursprungs sind. Jedes einzeln gefertigte Holzteil ist ein Unikat.

Trotz regelmäßiger Pflege entstehen im Laufe der Zeit Farbveränderungen durch Lichteinwirkung. Insbesondere helle Hölzer dunkeln im Laufe der Zeit nach, aber auch dunkel gebeizte Hölzer können sich verändern. Dies ist eine typische Eigenschaft natürlicher Holzoberflächen.

Augen, Verwachsungen, Spiegel und andere natürliche Merkmale dokumentieren die Qualität echten Holzes.

Design structure and materials

- Metal inner frame
- Seat support in wood materials
- Seat in polyurethane foam, built up in coordinated layers varying in height and firmness
- Back and side part with foammoulded metal inner frame; the back is covered with an additional layer of soft foam
- Cover quilted underneath with non-woven polyester
- Four-leg solid wood, colorless painted, options:
 - Oak
 - Oak black pigmented
 - American walnut
 - American walnut, old grey pigmented
- Four-leg solid wood, colorless painted, rotatable, options:
 - Oak
 - Oak black pigmented
 - American walnut
 - American walnut, old grey pigmented
- Four-leg metal, options:
 - Smooth steel, powder-coated, matt
 - RAL 7022 Umbra grey
 - RAL 9017 Traffic black
- Four-leg metal, rotatable, options:
 - Smooth steel, powder-coated, matt
 - RAL 7022 Umbra grey
 - RAL 9017 Traffic black
- Cross foot metal, options:
 - Smooth steel, powder-coated, matt
 - RAL 7022 Umbra grey
 - RAL 9017 Traffic black
 - Steel high-gloss chrome



Cover material and textile identification

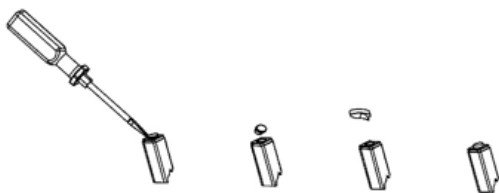
- See attachment to the original sample
- Care and cleaning instructions enclosed

Glides (metal)

The feet of the chair or armchair are fitted with plastic glides so they can easily be pushed around. These glides are suitable for use on rugs and carpeted floors and also for most smooth flooring.

With floors that are especially prone to scratching, we recommend replacing the plastic glides with the attached felt glides. To do this, use a screwdriver or similar to remove the glide cap from the plastic base, remove the protective film from the felt inserts, and then stick the felt glide into the base.

The felt will wear out over time so please check this occasionally and replace the glide with a new one where necessary. Please keep any surplus felt glides safe for this purpose.

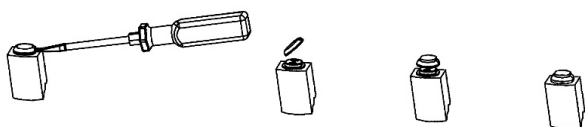


Glides (wood)

The feet of the chair or armchair are fitted with plastic glides so they can easily be pushed around. These glides are suitable for use on rugs and carpeted floors and also for most smooth flooring.

With floors that are especially prone to scratching, we recommend replacing the plastic glides with the attached felt glides. To do this, use a screwdriver or similar to remove the glide cap from the plastic base and press the felt glide into the base.

The felt will wear out over time so please check this occasionally and replace the glide with a new one where necessary. Please keep any surplus felt glides safe for this purpose.



Cleaning and care of wood surfaces

Dust regularly using a soft dry cloth.

Occasionally wipe down the surface with a slightly dampened cloth (if necessary with the addition of a small amount of mild washing up liquid or household detergent). Then rub dry thoroughly to prevent the moisture penetrating the wood.

Please never use any caustic or abrasive cleaning agents!

When using standard household wood care agents, always observe the manufacturer's instructions. Care agents containing oil or silicone can leave an unwanted shine.

Take care to avoid contact between wood care agents and upholstery materials!

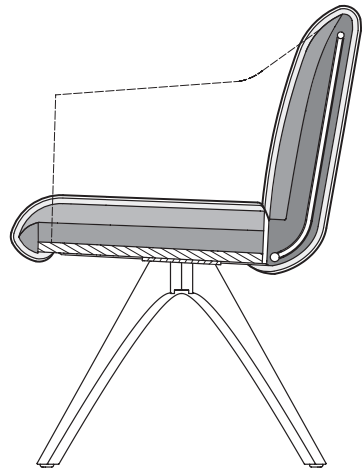
The wooden frame consists of solid wood. Since wood is a natural growing raw material, there are always naturally occurring differences in colour and texture from one leg to another. Every single finished piece of wood is unique.

Even with regular care, colour variations will arise over the course of time, due to the effect of light. Light colours in particular will darken over time, but even dark-stained woods can change colour. This is a typical quality of natural wood surfaces.

Eyes, adhesions, knots and other natural features characterise the quality of genuine wood.

Structure et Matériaux

- Structure intérieure en métal
- Support d'assise en matériau dérivé du bois
- Assise en mousse de polyuréthane, couches superposées de hauteurs et densités différentes
- Dossier et accoudoir dotés d'une structure métallique noyée dans de la mousse préformée. Le dossier est enrobé d'une couche supplémentaire de mousse souple
- Revêtement doublé de non-tissé polyester
- Siège à quatre pieds bois massif, incolore laqué, au choix :
 - Chêne
 - Chêne teinté noir
 - Noyer d'Amérique
 - Noyer d'Amérique teinté gris vieilli
- Siège à quatre pieds bois massif, incolore laqué, rotatif, au choix :
 - Chêne
 - Chêne teinté noir
 - Noyer d'Amérique
 - Noyer d'Amérique teinté gris vieilli
- Siège à quatre pieds métal, au choix :
 - Acier lisse, thermolaqué mat
 - RAL 7022 Gris terre d'ombre
 - RAL 9017 Noir trafic
- Siège à quatre pieds métal, rotatif, au choix :
 - Acier lisse, thermolaqué mat
 - RAL 7022 Gris terre d'ombre
 - RAL 9017 Noir trafic
- Pied à croisillon métal, au choix :
 - Acier lisse, thermolaqué mat
 - RAL 7022 Gris terre d'ombre
 - RAL 9017 Noir trafic
 - Acier chrome brillant



Matériaux de recouvrement et identification des textiles

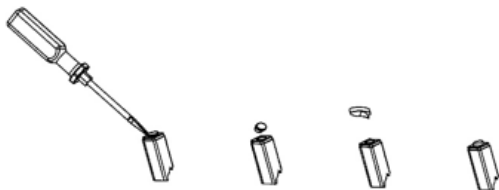
- Cf. annexe sur l'échantillon original
- Notice d'entretien et de nettoyage jointe

Patins pour pied de siège (métal)

Les pieds de la chaise et du fauteuil sont dotés de patins en matière synthétique qui permettent de pousser le siège sans la moindre difficulté. Ces patins sont conçus pour les tapis / la moquette, mais aussi pour la plupart des revêtements de sol lisses.

Par contre, dans le cas des revêtements de sol particulièrement sensibles à la rayure, nous recommandons d'échanger les patins en matière synthétique contre les patins en feutre inclus dans la livraison. Pour ce faire, commencez par ôter, à l'aide d'un tournevis ou tout autre outil similaire, le capuchon du patin fixé sur le socle, puis retirez le film de protection du patin en feutre et, pour finir, collez le patin dans le socle.

Le feutre va s'user à la longue. Il est donc conseillé de vérifier de temps à autre son état d'usure. Remplacez si nécessaire les patins usagés par des neufs. Il est donc indispensable de conserver les patins en feutre en surnombre.



Patins pour pied de siège (bois)

Les pieds de la chaise et du fauteuil sont dotés de patins en matière synthétique qui permettent de pousser le siège sans la moindre difficulté. Ces patins sont conçus pour les tapis / la moquette, mais aussi pour la plupart des revêtements de sol lisses.

Par contre, dans le cas des revêtements de sol particulièrement sensibles à la rayure, nous recommandons d'échanger les patins en matière synthétique contre les patins en feutre inclus dans la livraison. Pour ce faire, commencez par ôter, à l'aide d'un tournevis ou tout autre outil similaire, le capuchon du patin fixé sur le socle, puis pressez le patin en feutre sur le socle.

Le feutre va s'user à la longue. Il est donc conseillé de vérifier de temps à autre son état d'usure. Remplacez si nécessaire les patins usagés par des neufs. Il est donc indispensable de conserver les patins en feutre en surnombre.



Nettoyage et entretien des surfaces en bois

Dépoussiérer régulièrement avec un chiffon souple et sec.

Nettoyez la surface de temps à autre avec chiffon très légèrement humide (additionné, si nécessaire, de quelques gouttes de liquide vaisselle ou de nettoyant ménager doux), puis séchez soigneusement pour éviter que l'humidité pénètre dans le bois.

Ne jamais utiliser de produits décapants ou abrasifs!

Si vous utilisez un produit usuel pour l'entretien du bois, veuillez tenir compte des instructions du fabricant. Sachez aussi que les produits contenant de l'huile ou du silicone peuvent laisser un brillant indésirable.

Évitez tout contact du produit d'entretien du bois avec le revêtement!

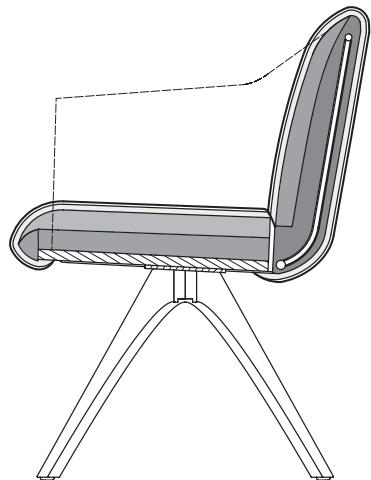
La structure est en bois massif. Pur produit de la nature, le bois est une matière première authentique: par conséquent, les variations de teinte et d'aspect d'un pied à l'autre sont normales. Fabriqué individuellement, chaque élément en bois est unique.

Même si le bois est correctement et régulièrement entretenu, il faut savoir que, au fil du temps, la lumière provoque inévitablement des changements de teinte. Les bois clairs, en particulier, ont tendance à foncer à la longue. Les bois de teinte foncée peuvent eux aussi s'altérer sous l'effet de la lumière. Il importe de souligner que ceci est une caractéristique intrinsèque de toutes les surfaces en bois naturel.

Les veines, qu'elles soient fines ou grossières, les yeux et les nœuds, le miroitement et autres spécificités attestent de la qualité du bois véritable.

Constructie en materialen

- Metalen binnenromp
- Zittingdrager van houtvezelmateriaal
- Zitting van polyurethaanschuim, gelaagde opbouw, met verschillende hoogtes en uitvoeringen op elkaar afgestemd
- Rugleuning en zijdeel met metalen binnenframe in vorm geschuimd, de rugleuning is afgedekt met een extra deklaag van zacht schuim
- Bekleding onderzijde, met polyestervlies
- Vierpoot hout massief, kleurloos gelakt, naar keuze:
 - Eiken
 - Eiken zwart gebeitst
 - Amerikaans notenhout
 - Amerikaans notenhout oudgrijs gebeitst
- Vierpoot hout massief, kleurloos gelakt, draaibar, naar keuze:
 - Eiken
 - Eiken zwart gebeitst
 - Amerikaans notenhout
 - Amerikaans notenhout oudgrijs gebeitst
- Vierpoot metaal, naar keuze:
 - Staal glad, gepoedercoat mat
 - RAL 7022 Umbragrijs
 - RAL 9017 Verkeerszwart
- Vierpoot metaal, draaibar, naar keuze:
 - Staal glad, gepoedercoat mat
 - RAL 7022 Umbragrijs
 - RAL 9017 Verkeerszwart
- Kruisvormige voet metaal, naar keuze:
 - Staal glad, gepoedercoat mat
 - RAL 7022 Umbragrijs
 - RAL 9017 Verkeerszwart
 - Staal glanzend verchromd



Bekledingsmateriaal en textielkenmerken

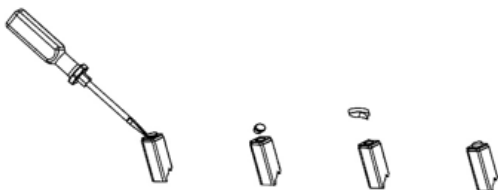
- zie aanhangsel aan originele monster
- Verzorgings- en reinigingsinstructies bijgevoegd

Pootglijders (metaal)

De poten van de stoel resp. de fauteuil zijn voorzien van kunststof glijders, zodat ze moeiteloos heen en weer kunnen worden geschoven. Deze glijders zijn geschikt voor tapijten/vloerbedekkingen, maar ook voor de meeste gladde vloerbedekkingen.

Bij bijzonder krasgevoelige vloerbedekkingen adviseren wij de kunststofglijders te vervangen door de meegeleverde vilten glijders. Wip hiervoor de glijderdop met een schroevendraaier o.i.d. uit de kunststof sokkel, trek de beschermfolie van het vilten inzetstuk en plak de vilten glijder in de sokkel.

Het vilt slijt tijdens het gebruik, controleer het dus af en toe en vervang de glijders zo nodig door nieuwe. Berg hiervoor de extra vilten glijders op.



Pootglijder (hout)

De poten van de stoel resp. de fauteuil zijn voorzien van kunststof glijders, zodat ze moeiteloos heen en weer kunnen worden geschoven. Deze glijders zijn geschikt voor tapijten/vloerbedekkingen, maar ook voor de meeste gladde vloerbedekkingen.

Bij bijzonder krasgevoelige vloerbedekkingen adviseren wij de kunststofglijders te vervangen door de meegeleverde vilten glijders. Wip hiervoor de glijderdop met een schroevendraaier o.i.d. uit de kunststof sokkel en druk de vilten glijder op de sokkel.

Het vilt slijt tijdens het gebruik, controleer het dus af en toe en vervang de glijders zo nodig door nieuwe. Berg hiervoor de extra vilten glijders op.



Reiniging en onderhoud van houten oppervlakken

Stof regelmatig met een zachte droge doek verwijderen.

Van tijd tot tijd het oppervlak met een licht bevochtigde doek afvegen (zo nodig, een zacht afwasmiddel of huishoudelijk reinigingsmiddel toevoegen). Vervolgens grondig droogwrijven om het indringen van vocht in het hout te vermijden.

Gebruik geen etsende of schurende schoonmaakmiddelen.

Bij gebruik van in de normale handel verkrijgbare middelen voor het onderhoud van hout moet u de gegevens van de fabrikant in acht nemen; olie- of siliconenhoudende onderhoudsmiddelen kunnen een ongewenste glans achterlaten.

Zorg ervoor dat de bekledingsstof niet in aanraking komt met onderhoudsmiddelen voor het hout!

Het houten onderstel is van massief hout. Omdat hout een natuurlijke, groeiende grondstof is, bestaan er van poot tot poot altijd kleur- en structuurverschillen, die een natuurlijke oorzaak hebben. Elk afzonderlijk gemaakte houten onderdeel is een uniek product. Ondanks regelmatig onderhoud ontstaan in de loop van de tijd kleurveranderingen door lichtinwerking. Met name lichte houtsoorten worden in de loop der tijd donkerder, maar ook donker gebeitste houtsoorten kunnen veranderen. Dat is een typische eigenschap van natuurlijke houtoppervlakken. Knoesten, vergroeiingen, spiegels en andere natuurlijke kenmerken tonen de kwaliteit van echt hout aan.