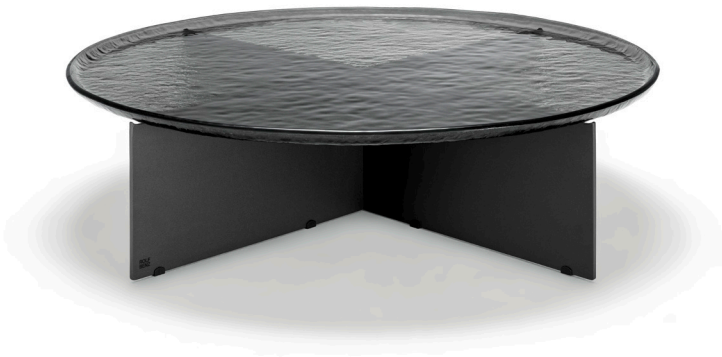


Konstruktiver Aufbau und Materialien

- Typ: Couchtisch/Beistelltisch
- Maße: Höhe 26 cm: Ø 100 cm
Höhe 30 cm: Ø 60 cm
- Tischplatte: Geschmolzenes Parsolglas
 - Bronze
 - grau
- Gestell: Stahl glatt lackiert matt:
 - RAL 9017 Verkehrsschwarz
 - Marrone metallic



Design: Sebastian Herkner

Rolf Benz AG & Co. KG
Haitebacher Straße 104
D-72202 Nagold
www.rolf-benz.com

**ROLF
BENZ**

Viel Freude...

...wünschen wir Ihnen mit Ihrem neuen Rolf Benz Produkt.

Diese Produktinformation gibt Ihnen Hinweise zur sachgerechten Unterhaltspflege für die Werterhaltung und Freude am Möbel. Gegebenenfalls beinhaltet sie eine Anleitung für den Zusammenbau des Möbels. Wir empfehlen, diese Produktinformation aufmerksam zu lesen und sorgfältig aufzubewahren, um bei Bedarf darin nachschlagen zu können.

Belastungs- und Sicherheitshinweise

Die maximale Belastung sollte folgende Werte nicht überschreiten:

Ø 100 cm = max. 15 kg

Ø 60 cm = max. 10 kg

Auf den Tisch darf sich keinesfalls gesetzt oder gestellt werden.

Für Schäden, die durch unsachgemäße Montage oder Verwendung entstehen, wird keine Haftung übernommen.

Das Produkt darf nicht als Spiel-, Klettergerät oder als Steighilfe verwendet werden. Verwenden Sie beim Tragen der Artikel möglichst Sicherheitsschuhe und ggf. rutschhemmende Handschuhe.

Beim Aufbau des Artikels darauf achten, dass sich keine Kinder oder Haustiere in der Nähe aufhalten.

Sollte der Tisch umplatziert werden, so nehmen Sie zunächst die Tischplatte mit 2 Personen vom Gestell und legen diese möglichst auf dem Boden auf einer weichen, ebenen Unterlage ab. Tragen Sie das Gestell anschließend an den neuen Ort und achten Sie darauf, dieses vorsichtig abzustellen, um ein Einklemmen von Füßen oder Fingern zu vermeiden.

Achten Sie beim Auflegen der Glasplatte darauf, dass diese mittig platziert wird und keinen direkten Kontakt zum Metallgestell hat.

Bitte vermeiden Sie es, den Tisch zu schieben, um Beschädigungen des Bodens vorzubeugen.

Allgemeine Pflegehinweise

Ihr Möbelstück benötigt eine regelmäßige, vorbeugende Pflege, um seine Schönheit langfristig zu erhalten.

Reinigung und Pflege von Glasoberflächen

Für die tägliche Reinigung empfiehlt sich ein weiches, feuchtes für Glas geeignetes Tuch (z.B. Mikrofaser Tuch) Bei fettigen Verschmutzungen Fensterreiniger einsetzen und im Anschluss mit einem sauberen Handtuch trockenreiben.

Sicherheitshinweis zur Glasplatte

Heiße Gefäße sind nicht direkt auf den Tisch zu stellen, es sei denn, Sie verwenden spezielle Unterlagen.

Auch bei scharfkantigen Gegenständen sind immer Unterlagen zu verwenden, um die Oberfläche der Tischplatte zu schützen.

Bodenschoner unterhalb der Glasoberfläche

Prüfen Sie bitte regelmäßig, ob die Bodenschoner und Glasauflagen vollzählig und unbeschädigt sind. Sollte es eine Beschädigung geben, nehmen Sie Kontakt zu unserem Kundenservice auf.

Reinigung und Pflege von Metall-Oberflächen

Staub regelmäßig mit weichem trockenem Tuch entfernen.

Anhaftende Verschmutzungen mit feuchtem Tuch oder Schwamm mit milder Spülmittel- oder Haushaltsreinigerlösung abwischen, mit sauberem feuchtem Tuch gründlich nachwischen und abschließend trockenreiben, um Wasserflecken zu vermeiden.

Bitte keine hoch alkalischen Reinigungsmittel verwenden, sie können Flecken auf der Metalloberfläche hervorrufen. Bitte verwenden Sie keine ätzenden oder scheuernden Reinigungsmittel, da diese die Oberfläche angreifen können!

Weitere Informationen zur Möbelpflege

Bei sämtlichen Fragen zum Thema Reinigung und Pflege von Möbeln wenden Sie sich bitte an:

LCK Vertriebs GmbH
Im Unterfeld 3
D-76698 Ubstadt-Weiher
Telefon: + 49 (0) 7251 / 9625-0
E-Mail: info@lck-rolfbenz.com

Unter **www.lck-rolfbenz.com** finden Sie Produkte zur vorbeugenden Reinigung und Pflege sowie ausgewählte Spezialreiniger für alle Lederarten, textile Polstermöbel, Edelstahloberflächen, Holz, Stein uvm.

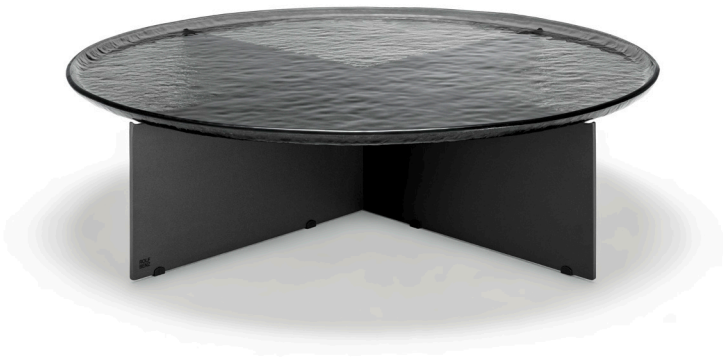
Montageanleitung

Legen Sie die Platte vorsichtig mit 2 Personen auf das Gestell.

Durch die handwerkliche Herstellung der Tischplatte kann es vorkommen, dass Sie diese ein wenig drehen müssen, bis sie auf allen 4 Auflagepunkte voll aufliegt. Bitte heben Sie die Platte für jede Drehung leicht an.

Constructive assembly and materials

- Type: Coffee table
- Dimensions: Height 26 cm: Ø 100 cm
Height 30 cm: Ø 60 cm
- Table top: in molten glass in:
 - Parsolglass grey
 - Parsolglass bronze
- Frame: Steel, fine structure, powder-coated, matt:
 - RAL 9017 Traffic black
 - Marrone metallic



Design: Sebastian Herkner

Rolf Benz AG & Co. KG
Haitebacher Straße 104
D-72202 Nagold
www.rolf-benz.com

**ROLF
BENZ**

Enjoy...

...your new Rolf Benz product.

This product information gives you tips on the appropriate general maintenance of your furniture, and how to prolong your enjoyment of the furniture and to maintain its value. It also includes, where applicable, a guide to assembling the furniture. We recommend that you read this production information carefully and keep it in a safe place so that you can refer to it when you need to.

Load and safety information

The maximum load should not exceed the following values:

Ø 100 cm = max. 15 kg

Ø 60 cm = max. 10 kg

Never stand or sit on the table.

No liability is accepted for damage that is caused by improper assembly or use.

Do not play, climb or stand on the product.

When carrying the item, please wear safety footwear and non-slip gloves whenever possible.

When setting up the item, ensure that no children or animals are in the vicinity.

If the table needs to be relocated, two people are required to remove the table top from the frame first of all and to place it preferably on the floor on a soft, even surface. Then carry the frame to the new location, ensuring that you place it down carefully to avoid trapping your fingers or feet.

When placing the glass table top on the frame, make sure that it is placed centrally and is not in direct contact with the metal frame.

Please avoid pushing the table to ensure that the floor does not become damaged.

General care instructions

Your coffee table/side table needs regular preventive cleaning and care in order to maintain its beauty over a long period of time.

Cleaning and maintenance of glass surfaces

For daily cleaning a soft, damp cloth suitable for glass (such as a microfibre cloth) is recommended. For greasy dirt, use a window cleaner and finally rub dry with a clean cloth.

Safety information for glass table top

Do not place hot drinks on the table without using a protective mat. Always use a mat to protect the surface from sharp-edged objects.

Floor protectors underneath the glass surface

Please regularly check whether all floor protectors and glass supports are present and in perfect condition. Please contact our customer service department if they are damaged.

Cleaning and care of metal surfaces

Dust regularly using a soft dry cloth.

Wipe away any stubborn dirt using a damp cloth or sponge dipped in a mild washing up liquid or household detergent solution (if necessary leave the cleaning solution for some time to soften any remaining dirt). Wipe thoroughly using a clean damp cloth and then rub dry in order to prevent water stains from forming.

Do not use highly alkaline cleaning products - these can cause staining on the metal surface. Do not use corrosive or abrasive cleaning products; these can damage the surface.

Metal cleaners can leave permanent marks on coverings. So please avoid contact.

Further information about furniture care

For any questions about cleaning and care of furniture, please contact:

LCK Vertriebs GmbH
Im Unterfeld 3
D-76698 Ubstadt-Weiher
Germany
Phone: + 49 (0) 7251 / 9625-0
E-mail: info@lck-rolfbenz.com

You will find products for preventive cleaning and care and selected special cleaners for all types of leather, textile upholstery, stainless steel surfaces, wood, stone, and much more, at **www.lck-rolfbenz.com**.

Assembly instructions

Two people are required to carefully place the table top on the frame.
Due to the table top's craftsmanship, you may need to rotate it a little until it is fully resting on all 4 support points. Please lift up the table top slightly each time you rotate it.

Construction et matériaux

Type : Table basse

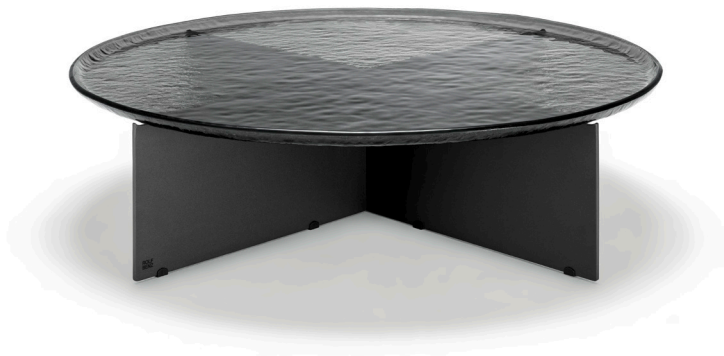
Dimensions : hauteur 26 cm : Ø 100 cm
hauteur 30 cm : Ø 60 cm

Plateau : en verre parsol, disponible en deux teintes au choix :

- Verre parsol gris
- Verre parsol bronze

Structure : Acier finement structuré, thermolaqué mat, deux teintes au choix :

- RAL 9017 noir trafic
- Marron métallisé



Design: Sebastian Herkner

Rolf Benz AG & Co. KG
Haitebacher Straße 104
D-72202 Nagold
www.rolf-benz.com

**ROLF
BENZ**

Nous vous souhaitons...

...beaucoup de satisfaction avec votre nouveau produit Rolf Benz.

Cette information vous donne tous les conseils d'entretien indispensables pour que votre meuble vous procure longtemps une satisfaction sans cesse renouvelée. Par ailleurs, elle contient éventuellement une notice de montage du meuble que vous venez d'acquérir. Nous vous recommandons de lire attentivement ce document et de le conserver en lieu sûr pour pouvoir le consulter en cas de besoin.

Consignes de charge et de sécurité

La charge maximale que peut supporter la table ne doit en aucun cas dépasser les valeurs suivantes :

Ø 100 cm = max. 15 kg

Ø 60 cm = max. 10 kg

Il est formellement déconseillé de s'asseoir ou de monter sur la table.

Nous n'endossons aucune responsabilité pour des dommages résultant d'un montage mal effectué ou d'une utilisation inadéquate.

Le produit ne doit en aucun cas être utilisé comme jouet, pour grimper ou encore pour servir d'escabeau.

Si vous devez porter ce produit, utilisez des chaussures de sécurité et, le cas échéant, portez des gants antidérapants.

Lors du montage de ce meuble, veiller à ce que des enfants ou des animaux domestiques ne se trouvent pas à proximité immédiate.

Si la table doit être déplacée, l'opération nécessite l'intervention d'au moins 2 personnes. Pour ce faire, soulevez la table par son plateau et déposez celui-ci si possible sur un support souple et plan. Portez ensuite la structure jusqu'au nouvel emplacement. Effectuez l'opération prudemment, en veillant à ne pas vous coincer les pieds ou les doigts.

Lorsque vous déposez le plateau en verre, veillez à ce que celui-ci soit bien centré celui-ci et ne se trouve pas en contact direct avec la structure métallique.

Évitez de pousser la table pour prévenir tout risque d'abîmer le sol.

Généralités concernant l'entretien

Votre meuble nécessite un entretien préventif, effectué à intervalles réguliers, qui lui conservera toute sa beauté durant de longues années.

Nettoyage et entretien des surfaces en verre

Pour le nettoyage quotidien, il est conseillé d'utiliser un chiffon souple et humide convenant pour le verre (p. ex. un chiffon en microfibre). En cas de salissures grasses, utiliser un nettoyeur pour vitres, puis sécher avec un linge propre.

Consignes de sécurité concernant le plateau en verre

Ne jamais déposer des récipients très chauds directement sur la table. Il est indispensable d'utiliser en ce cas des supports adéquats.

Cette consigne vaut également pour les objets présentant des arêtes vives : toujours utiliser des supports pour protéger la surface du plateau de table.

Protection du sol

Vérifiez régulièrement que les pièces protège-sol et les supports du verre sont au complet et ne sont pas endommagés. Dans le cas contraire, prenez contact avec notre service client.

Nettoyage et entretien des surfaces en métal

Dépoussiérer régulièrement avec un chiffon souple et sec.

Pour enlever les salissures incrustées, utilisez un chiffon ou une éponge humide imbibé de liquide vaisselle doux ou de nettoyeur ménager usuel (après application du produit, laissez agir éventuellement quelques minutes avant d'essuyer). Frotter ensuite soigneusement avec un chiffon propre humide et sécher pour éviter toute trace d'eau. Veuillez ne pas utiliser de produits de nettoyage trop alcalins car ils risqueraient de provoquer des taches sur les surfaces en métal. Veuillez ne pas utiliser de produits de nettoyage corrosifs ou abrasifs qui pourraient endommager la surface !

Les nettoyeurs pour métaux peuvent laisser des taches indélébiles sur les matières de recouvrement. Lors du nettoyage, éviter par conséquent tout contact du produit utilisé avec le revêtement de votre siège.

Autres informations concernant l'entretien de vos meubles

Pour toute question portant sur le nettoyage et l'entretien de vos meubles, veuillez s.v.p. vous adresser à:

LCK Vertriebs GmbH
Im Unterfeld 3
D-76698 Ubstadt-Weiher
Germany
Téléphone: + 49 (0) 7251 / 9625-0
Courriel: info@lck-rolfbenz.com

Vous trouverez sous **www.lck-rolfbenz.com** une gamme complète de produits de nettoyage et d'entretien ainsi que des nettoyeurs spéciaux pour tous les types de cuirs, les textiles d'ameublement, les surfaces en acier, le bois, la pierre, etc.

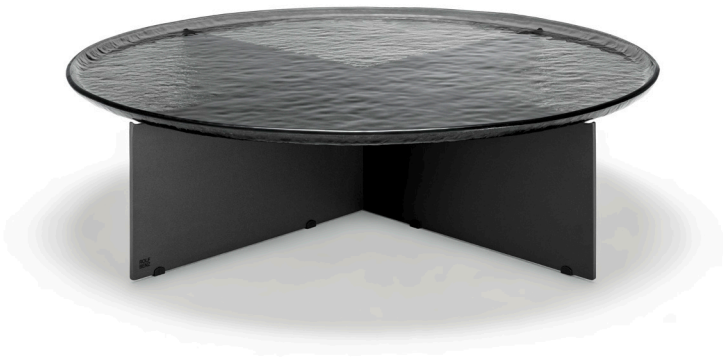
Notice de montage

Déposez avec précaution le plateau sur la structure. L'opération doit être effectuée par 2 personnes.

Le plateau de table est de fabrication artisanale. Par conséquent, il se peut que vous deviez faire effectuer à celui-ci une légère rotation jusqu'à ce qu'il repose sur tous les 4 points d'appui. Soulevez légèrement le plateau pour chaque rotation.

Constructie en materialen

- Type: Salontafel
- Afmetingen: hoogte 26 cm: Ø 100 cm
Salontafel: hoogte 30 cm: Ø 60 cm
- Tafelblad: van gesmolten glas in
 - Parsolglas grijs
 - Parsolglas brons
- Onderstel: Staal fijne structuur, gepoedercoat mat:
 - RAL 9017 verkeerszwart
 - Marrone metallic



Design: Sebastian Herkner

Rolf Benz AG & Co. KG
Haitebacher Straße 104
D-72202 Nagold
www.rolf-benz.com

**ROLF
BENZ**

Veel plezier...

...wensen wij u met uw nieuwe Rolf Benz-product.

Deze productinformatie bevat instructies voor de deskundige onderhoudsverzorging, waardoor de waarde en het plezier aan het meubelstuk behouden blijven. Eventueel bevat dit ook een handleiding voor het samenbouwen van het meubelstuk. Wij adviseren u deze productie-informatie aandachtig door te lezen en zorgvuldig te bewaren om deze zo nodig te kunnen raadplegen.

Instructies inzake belasting en veiligheid

De maximale belasting mag de volgende waarden niet overschrijden:

Ø 100 cm = max. 15 kg

Ø 60 cm = max. 10 kg

Men mag in geen geval op de tafel gaan zitten of staan.

Wij zijn niet aansprakelijk voor schade die ontstaat door onvakkundig(e) montage of gebruik.

Het product mag niet als speel-, klimtoestel of als opstapje worden gebruikt.

Gebruik voor het dragen van het artikel zo mogelijk veiligheidsschoenen en eventueel slipvaste handschoenen.

Tijdens het samenbouwen van het artikel dient u erop te letten dat er geen kinderen of huisdieren in de buurt aanwezig zijn.

Als de tafel verplaatst moet worden, haal dan eerst met 2 personen het tafelblad van het onderstel en leg het zo mogelijk op de vloer op een zachte, vlakke ondergrond. Draag het onderstel vervolgens naar de nieuwe locatie en zorg ervoor dat u het voorzichtig neerzet om te voorkomen dat voeten of vingers bekneld raken.

Zorg er bij het aanbrengen van het glazen blad voor dat het in het midden wordt geplaatst en niet in direct contact komt met het metalen onderstel.

Verschuif de tafel niet om schade aan de vloer te voorkomen.

Algemene reiniging en onderhoud

Uw salontafel/bijzettafel heeft regelmatig preventief onderhoud nodig, opdat hij lang mooi blijft.

Reiniging en onderhoud van glazen oppervlakken

Voor de dagelijkse reiniging adviseren wij een zachte, vochtige doek die geschikt is voor glas (bijv. microvezeldoek). Bij vettige vervuilingen ruitenreiniger gebruiken en vervolgens met een schone handdoek droogwrijven.

Veiligheidsinstructie voor het glazen blad

Hete containers niet rechtstreeks op de tafel plaatsen, maar hiervoor speciale onderzetters gebruiken.

Ook bij voorwerpen met scherpe randen moeten altijd onderzetters worden gebruikt om het oppervlak van het tafelblad te beschermen.

Vloerbeschermers onder het glasoppervlak

Controleer regelmatig of de vloerbeschermers en glassteunen compleet en onbeschadigd zijn.

Neem in geval van schade contact op met onze klantenservice.

Reiniging en onderhoud van metalen oppervlakken

Stof regelmatig met een zachte droge doek verwijderen.

Hardnekkig vuil met een vochtige doek of spons met een zacht afwasmiddel afvegen of met een oplossing van een huishoudelijk reinigingsmiddel (reinigungsoplossing zo nodig enige tijd laten inwerken), met een schone vochtige doek grondig afvegen en vervolgens droogwrijven om watervlekken te vermijden.

Gebruik geen sterk alkalische reinigingsmiddelen, die kunnen vlekken veroorzaken op de metalen oppervlakken. Geen bijtende of schurende reinigingsmiddelen gebruiken, omdat deze het oppervlak kunnen aantasten!

Metaalreinigingsproducten kunnen op bekledingsmaterialen permanente vlekken veroorzaken. Daarom contact vermijden.

Verdere informatie over meubelverzorging

Bij alle vragen over het onderwerp reiniging en verzorging van meubels neemt u contact op met:

LCK Vertriebs GmbH
Im Unterfeld 3
D-76698 Ubstadt-Weiher
Germany
Telefoon: + 49 (0) 7251 / 9625-0
E-mail: info@lck-rolfbenz.com

Op **www.lck-rolfbenz.com** vindt u producten voor preventieve reiniging en verzorging evenals geselecteerde speciale reinigers voor alle leersoorten, met meubels met textielstoffering, roestvaststalen oppervlakken, hout, steen...

Montagehandleiding

Plaats het blad voorzichtig met 2 personen op het onderstel.

Omdat het tafelblad met de hand gemaakt is, kan het zijn dat u het een beetje moet draaien tot het volledig ondersteund wordt door alle 4 de steunpunten. Til het blad voor elke draaiing een beetje op.