

Remix 2

kvadrat

Remix 2



852



773



133



223



722



753



733



762



743



823



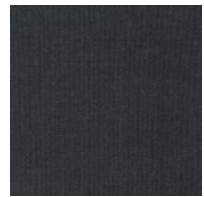
873



692



783



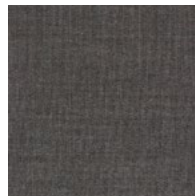
183



113



682



152



173

Remix 2



412



942



923



912



954



933



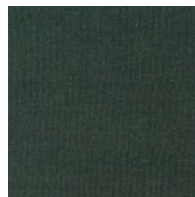
982



962



143



973



123



163



393



362

Remix 2



543



443



643



662



653



632



842



422



452



612



233



433



252



672



242



373



383

Remix 2

Designed by Giulio Ridolfo

DK

Anvendelse Kontorer, hoteller, institutioner, private indretninger. Stor slidstyrke.**Beskrivelse** 90% ny uld, kamgarn, 10% nylon. Bredde ca. 138 cm. Vægt ca. 415 g/lbm. Materialefarvet. Nuanceforskel kan forekomme.**Ægkant** ↔**Slidstyrke:** Ca. 100.000 slidbevægelser efter Martindale metoden EN ISO 12947.**Lysægthed** (ISO) 5-7. **Pilling** (EN ISO) 3-4.**Gnidægthed** (ISO) tør 4-5, våd 4.**Flammesikring:** EN 1021-1/2 ignition source 0-1. BS 5852 part 1. ÖNORM B1 / Q1. NF D 60 013. UNI 9175 11M. US Cal. Bull. 117-2013.

AS/NZS 1530.3. AS/NZS 3837 Klasse 2. IMO FTP Code 2010:Part 8. Crib 5 og B2 kan opnås efter speciel flammesikring (Kopi af testrapport kan rekvireres).

Vedligeholdelse Se ISO symboler.

UK

Application Offices, hotels, institutions, domestic use. Great durability.**Description** 90% new wool, worsted, 10% nylon. Width app. 54 inches (138 cm). Weight app. 415 g/lin.m. Material dyed. Colour differences may occur.**Selvedge** ↔**Abrasion:** App. 100,000 rubs acc. to the Martindale method EN ISO 12947.**Lightfastness** (ISO) 5-7. **Pilling** (EN ISO) 3-4.**Fastness to rubbing** (ISO) dry 4-5, wet 4.**Flame resistance:** EN 1021-1/2 ignition source 0-1. BS 5852 part 1. ÖNORM B1 / Q1. NF D 60 013. UNI 9175 11M. US Cal. Bull. 117-2013.

AS/NZS 1530.3. AS/NZS 3837 Class 2. IMO FTP Code 2010:Part 8. Crib 5 and B2 when flame protected (Copy of test report available).

Care Please see the ISO symbols.

DE

Anwendungsbereich Büros, Hotels, Objectbereich, privaten Wohnbereich. Hohe Strapazierfähigkeit.**Beschreibung** 90% Schurwolle, Kammgarn, 10% Nylon. Breite ca. 138 cm. Gewicht ca. 415 g/lfd.m. Materialgefärbt.

Farbunterschiede können vorkommen.

Webkant ↔**Scheuerfestigkeit:** Ca. 100.000 Scheuerhübe gemäss der Martindale Methode EN ISO 12947. **Lichtechtheit** (ISO) 5-7. **Pilling** (EN ISO) 3-4. **Reibechtheit** (ISO) trocken 4-5, nass 4.**Flammenschutz:** EN 1021-1/2 ignition source 0-1. BS 5852 part 1. ÖNORM B1 / Q1. NF D 60 013. UNI 9175 11M. US Cal. Bull. 117-2013.

AS/NZS 1530.3. AS/NZS 3837 Klasse 2. IMO FTP Code 2010:Part 8. B2 und Crib 5 bei schwerentflammbarer Ausrüstung (Kopie von Prüfungsbericht verfügbar).

Pflege Sehen Sie bitte die ISO Pflegesymbole.

NL

Toepassing Kantoren, hotels, instellingen, de privéseer. Uitstekende slijtvastheid.**Omschrijving** 90% scheerwol, kamgaren, 10% nylon. Breedte ca. 138 cm. Gewicht ca. 415 g/str. m. Materiaalgeverfd. Kleurverschillen kunnen optreden.**Zelfkant** ↔**Slijtvastheid:** Ca. 100.000 toeren Martindale EN ISO 12947. **Lichtechtheid** (ISO) 5-7. **Pilling** (EN ISO) 3-4. **Wrijftechtheid** (ISO) droge 4-5,natte 4. **Brandvrijheid:** EN 1021-1/2 ignition source 0-1. BS 5852 part 1. ÖNORM B1 / Q1. NF D 60 013. UNI 9175 11M. US Cal. Bull. 117-2013. AS/NZS 1530.3. AS/NZS 3837

Klasse 2. IMO FTP Code 2010:Part 8. Crib 5 en B2 wanneer vlamvertragend gefinished (Op aanvraag sturen wij U graag een kopie van het testrapport toe).

Onderhoud Zie de ISO symbolen.

FR

Domaine d'utilisation Tissu d'ameublement pour aménagement privé et public. Grande résistance.**Description** 90% laine vierge, peigné, 10% nylon. Largeur env. 138 cm. Poids env. 415 g/m lg. Teinture en bourre. Ecartis des coloris possibles.**Lisière** ↔**Résistance à l'abrasion:** Env. 100.000 révolutions selon le procédé Martindale EN ISO 12947. **Résistance à la lumière** (ISO) 5-7. **Boulochage** (EN ISO) 3-4. **Résistance au frottement** (ISO) sec 4-5, mouillé 4. **Normes au feu:** EN 1021-1/2 source d'ignition 0-1. BS 5852 part 1. ÖNORM B1 / Q1. NF D 60 013. UNI 9175 11M. US Cal. Bull. 117-2013. AS/NZS 1530.3. AS/NZS 3837 classe 2. IMO FTP Code 2010:Part 8. B2 et Crib 5 après traitement d'ignifugation et sur demande (La copie du compte rendu des tests est disponible sur demande).**Entretien** Voir les symboles ISO.**IT****Destinazione d'uso** Rivestimento per imbottiti casa e contract. Alta resistenza all'abrasione.**Caratteristiche** 90% lana vergine, pettinata, 10% nylon. Altezza circa 138 cm. Peso circa 415 gr/mtl. Tinto in fiocco. Possibili differenze per colore.**Cimosa** ↔**Abrasion:** Circa 100.000 cicli/metodo Martindale EN ISO 12947. **Resistenza alla luce** (ISO) 5-7. **Pilling** (EN ISO) 3-4. **Resistenza allo sfregamento** (ISO) condizione a secco 4-5, condizione umido 4. **Ignifugazione:** UNI 9175 11M. EN 1021-1/2 sorgente 0-1. BS 5852 part 1. ÖNORM B1 / Q1. NF D 60 013. US Cal. Bull. 117-2013. AS/NZS 1530.3. AS/NZS 3837 Classe 2. IMO FTP Code 2010:Part 8. È possibili ottenere la classe Crib 5 e B2 dopo speciale trattamento antiinfiammante (Disponibile copia del test).**Manutenzione** Per favore seguire simboli ISO.**CN****适用范围** 办公室, 宾馆酒店, 公共设施, 居家使用。耐耗性大。**成分** 90%新羊毛, 精纺, 10%尼龙。幅宽约54英寸(138cm)。重量约415克/延米。原材料染色面料。颜色可能稍有色差。**图纹方向** ↔**马丁代尔法**约100,000转。EN ISO 12947. **光照色牢度** (ISO) 5-7. **起毛起球** (EN ISO) 3-4. **摩擦色牢度** (ISO) 干燥4-5, 湿4. **阻燃性:** EN1021-1/2时点火源0-1. BS 5852, Part 1. BS 5852 part 1. ÖNORM B1 / Q1. NF D 60 013. UNI 9175 11M. US Cal. Bull. 117-2013. AS/NZS 1530.3. AS/NZS 3837 Class 2. IMO FTP Code 2010:Part 8. 特别耐火处理时Crib 5, B2可以满足。(可提供测试报告副本)。 **维护** 请参照ISO标志。

ES

Aplicación Adecuado, para el uso en oficinas, hoteles, instituciones y hogares. Gran resistencia al desgaste.**Descripción** 90% lana virgen, peinada, 10% nilón. Anchura aprox. 138 cm. Peso aprox. 415 gr/ml. Teñido en material. Posibles variaciones de tintadas.**Filo** ↔**Resistencia al desgaste:** Aprox. 100.000 ciclos según el método Martindale EN ISO 12947. **Estabilidad del color a la luz** (ISO) 5-7. **Relleno** (EN ISO) 3-4. **Solidez al frotamiento** (ISO) seco 4-5, mojado 4. **Resistencia al fuego:** EN 1021-1/2 fuente de ignición 0-1. BS 5852 part 1. ÖNORM B1 / Q1. NF D 60 013. UNI 9175 11M. US Cal. Bull. 117-2013. AS/NZS 1530.3. AS/NZS 3837 Clase 2. IMO FTP Code 2010:Part 8. Crib 5 e B2 puede conseguirse mediante un tratamiento especial contra el fuego (Copia del informe de ensayos disponible).**Limpieza** Consulte los símbolos ISO.**JP****用途** オフィス、ホテル、各種施設、住宅インテリア。耐耗性大。**詳細** 90% ニューウール ウーステッド。10% ナイロン。幅:138 cm。重量:1m あたり約 415 g。布染め。色彩 ニューアンスに多少の違いが生じる可能性あり。**耳、ふち、** ↔**テスト:****磨耗:** マーチンデール法により摩擦お運動約 100.000 回。EN ISO 12947. **色褪せ保証:** (ISO) 5-7. **ピリング** (EN ISO) 3-4. **摩擦保証:** (ISO) 乾燥状態 4-5、濡れた状態 4. **耐炎性:** EN 1021-1/2、発火源 0-1. BS 5852 part 1. ÖNORM B1 / Q1. NF D 60 013. UNI 9175 11M. US Cal. Bull. 117-2013. AS/NZS 1530.3. AS/NZS 3837 Class 2. IMO FTP Code 2010:Part 8. 特殊耐炎加工により、Crib 5、B2 到達可能。(テストレポートのコピー入手可能。)**手入れ**
ISO シンボル参照。

CN

适用范围 办公室, 宾馆酒店, 公共设施, 居家使用。耐耗性大。**成分** 90%新羊毛, 精纺, 10%尼龙。幅宽约54英寸(138cm)。重量约415克/延米。原材料染色面料。颜色可能稍有色差。**图纹方向** ↔**马丁代尔法**约100,000转。EN ISO 12947. **光照色牢度** (ISO) 5-7. **起毛起球** (EN ISO) 3-4. **摩擦色牢度** (ISO) 干燥4-5, 湿4. **阻燃性:** EN1021-1/2时点火源0-1. BS 5852, Part 1. BS 5852 part 1. ÖNORM B1 / Q1. NF D 60 013. UNI 9175 11M. US Cal. Bull. 117-2013. AS/NZS 1530.3. AS/NZS 3837 Class 2. IMO FTP Code 2010:Part 8. 特别耐火处理时Crib 5, B2可以满足。(可提供测试报告副本)。 **维护** 请参照ISO标志。**10 year warranty**