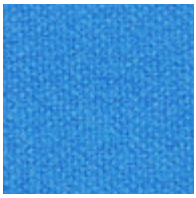


Tonus 4

kvadrat

Tonus 4



129



631



754



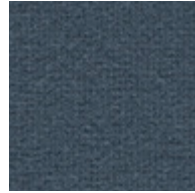
508



210



132



764



216



690



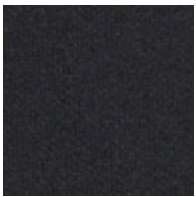
854



613



240



128



615



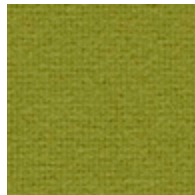
364



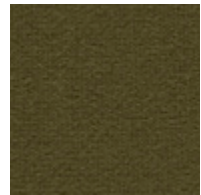
964



131



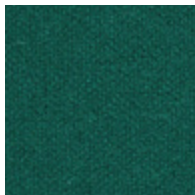
934



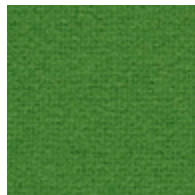
974



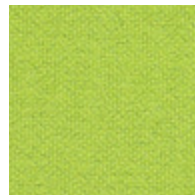
914



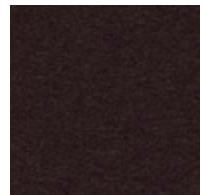
619



954

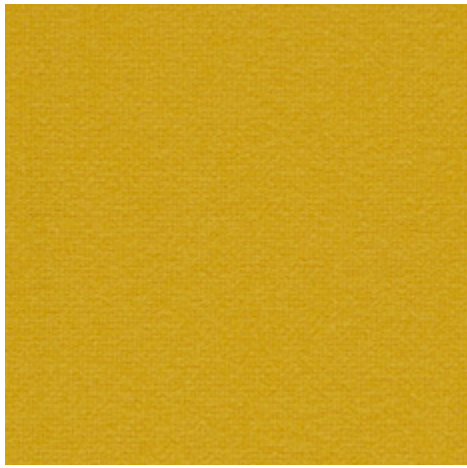


118



394

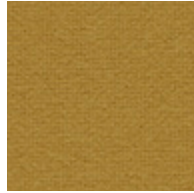
Tonus 4



424



440



454



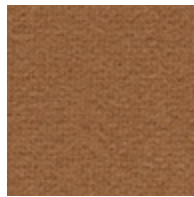
605



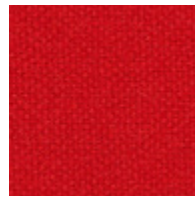
224



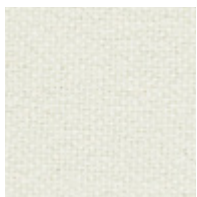
244



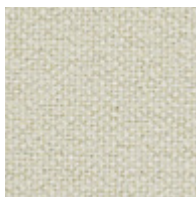
464



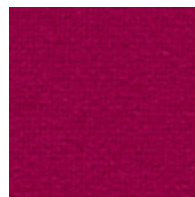
130



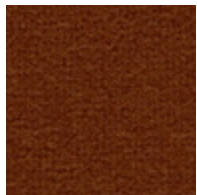
100



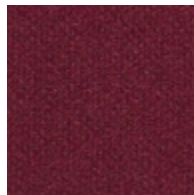
135



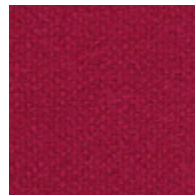
654



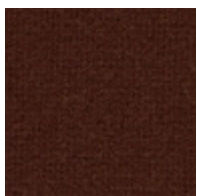
474



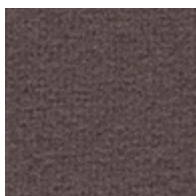
610



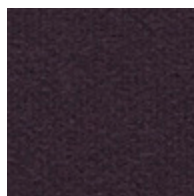
609



374



664



684



634

Tonus 4

Designed by Nina Koppel

DK

Anvendelse Kontorer, hoteller, institutioner, private indretninger. Stor slidstyrke og stretchegenskab.

Beskrivelse 90% ny uld. 10% Helanca. Bredde ca. 140 cm. Vægt ca. 665 g/lbm. Stykfarvet. I lyse farver kan fremmede fibre forekomme. Nuanceforskkel kan forekomme.

Ægkant ↔

Slidstyrke: Ca. 100.000 slidbevægelser efter Martindale metoden EN ISO 12947. **Lysægthed (ISO) 5-7. Pilling (EN ISO) 3. Gnidægthed (ISO) tør 3-5, våd 3-5. Flammesikring:** EN 1021-1/2 ignition source 0-1. BS 5852 part 1. DIN 4102 B2. ÖNORM B1 / Q1. NF D 60 013. UNI 9175 11M. US Cal. Bull. 117-2013. NFPA 260. AS/NZS 1530.3. IMO FTP Code 2010:Part 8. Crib 5 og SN 198 898 5.3 kan opnås efter speciel flammesikring (Kopi af testrapport kan rekvireres).

Vedligeholdelse Se ISO symboler.

UK

Application Offices, hotels, institutions, domestic use. Great durability and stretchability.

Description 90% new wool. 10% Helanca. Width app. 55 inches (140 cm). Weight app. 665 g/lin.m. Piece dyed. Foreign fibres may occur in light colours. Colour differences may occur.

Selvedge ↔

Abrasion: App. 100,000 rubs acc. to the Martindale method EN ISO 12947. **Lightfastness (ISO) 5-7. Pilling (EN ISO) 3. Fastness to rubbing (ISO) dry 3-5, wet 3-5. Flame resistance:** EN 1021-1/2 ignition source 0-1. BS 5852 part 1. DIN 4102 B2. ÖNORM B1 / Q1. NF D 60 013. UNI 9175 11M. US Cal. Bull. 117-2013. NFPA 260. AS/NZS 1530.3. IMO FTP Code 2010:Part 8. Crib 5 and SN 198 898 5.3 when flame protected (Copy of test report available).

Care Please see the ISO symbols.

DE

Anwendungsbereich Büros, Hotels, Objektbereich, privater Wohnbereich. Hohe Strapazierfähigkeit und Bi-Elastizität.

Beschreibung 90% Schurwolle. 10% Helanca. Breite ca. 140 cm. Gewicht ca. 665 g/m. Stückgefärbt. In hellen Farben können Fremdfasern vorkommen. Farbunterschiede können vorkommen.

Webkant ↔

Scheuerfestigkeit: Ca. 100.000 Scheuerhübe nach der Martindale Methode EN ISO 12947. **Lichtechtheit (ISO) 5-7. Pilling (EN ISO) 3. Reibechtheit (ISO) trocken 3-5, nass 3-5. Flammenschutz:** EN 1021-1/2 ignition source 0-1. BS 5852 part 1. DIN 4102 B2. ÖNORM B1 / Q1. NF D 60 013. UNI 9175 11M. US Cal. Bull. 117-2013. NFPA 260. AS/NZS 1530.3. IMO FTP Code 2010:Part 8. Crib 5 und SN 198 898 5.3 bei schwerentflammbarer Ausrüstung (Testbericht verfügbar). **Pflege** Siehe ISO Pflegesymbole.

NL

Toepassing Kantoren, hotels, instellingen, de privésefeer. Uitstekende slijtvastheid en elasticiteit.

Omschrijving 90% scheerwol. 10% Helanca. Breedte ca. 140 cm. Gewicht ca. 665 gr/str. m. Stukgeverfd. Afwijkende vezels kunnen voorkomen in lichte kleuren. Kleurverschillen kunnen optreden.

Zelfkant ↔

Slijtvastheid: Ca. 100.000 toeren Martindale EN ISO 12947. **Lichtechtheid (ISO) 5-7. Pilling (EN ISO) 3. Wrijftechtheid (ISO) droge 3-5, natte 3-5. Brandvrijheid:** EN 1021-1/2 ignition source 0-1. BS 5852 part 1. DIN 4102 B2. ÖNORM B1 / Q1. NF D 60 013. UNI 9175 11M. US Cal. Bull. 117-2013. NFPA 260. AS/NZS 1530.3. IMO FTP Code 2010:Part 8. Crib 5 en SN 198 898 5.3 wanneer vlamvertragend gefinished (Op aanvraag sturen wij u graag een kopie van het testrapport toe). **Onderhoud** Zie de ISO symbolen.

FR

Domaine d'utilisation Tissu d'ameublement pour aménagement privé et public. Grande résistance et élasticité.

Description 90% laine vierge. 10% Helanca. Largeur env. 140 cm. Poids env. 665 g/m lg. Teinture à la pièce. Dans les couleurs claires, présence de fibres étrangères. Ecart des coloris possibles.

Lisière ↔

Résistance à l'abrasion: Env. 100.000 révolutions selon le procédé Martindale EN ISO 12947. **Résistance à la lumière (ISO) 5-7. Boulochage (EN ISO) 3. Résistance au frotement (ISO) sec 3-5, mouillé 3-5. Normes au feu:** EN 1021-1/2 ignition source 0-1. BS 5852 part 1. DIN 4102 B2. ÖNORM B1 / Q1. NF D 60 013. UNI 9175 11M. US Cal. Bull. 117-2013. NFPA 260. AS/NZS 1530.3. IMO FTP Code 2010:Part 8. Crib 5 et SN 198 898 5.3 après traitement d'ignifugation et sur demande (La copie du compte rendu des tests est disponible sur demande). **Entretien** Voir les symboles ISO.

IT

Destinazione d'uso Rivestimento per imbottiti casa e contract. Alta resistenza all'abrasione e capacità di stiramento.

Caratteristiche 90% lana vergine. 10% Helanca. Altezza circa 140 cm. Peso circa 665 gr/mtl. Tinto in pezza. Nei colori chiari possono essere presenti fibre di tonalità scure. Possibili differenze per colore.

Cimosa ↔

Abrasion: circa 100.000 cicli/metodo Martindale EN ISO 12947. **Resistenza alla luce (ISO) 5-7. Pilling (EN ISO) 3. Resistenza allo sfregamento (ISO) condizione a secco 3-5, condizione umido 3-5. Ignifugazione:** UNI 9175 11M. EN 1021-1/2 sorgente 0-1. BS 5852 part 1. DIN 4102 B2. ÖNORM B1 / Q1. NF D 60 013. US Cal. Bull. 117-2013. NFPA 260. AS/NZS 1530.3. IMO FTP Code 2010:Part 8. È possibili ottenere la classe Crib 5 e SN 198 898 5.3 dopo speciale trattamento antiinfiammante (Disponibile copia del test). **Manutenzione** Per favore seguire simboli ISO.

ES

Aplicación Oficinas, hoteles, instituciones, uso doméstico. Gran resistencia al desgaste y elasticidad.

Descripción 90% lana virgen. 10% Helanca. Anchura aprox. 140 cm. Peso aprox. 665 gr/ml. Teñido a la pieza. En los colores claros puede haber fibras de otro color. Posibles variaciones de tintadas.

Filo ↔

Resistencia al desgaste: Aprox. 100.000 ciclos según el método Martindale EN ISO 12947. **Estabilidad del color a la luz (ISO) 5-7. Relleno (EN ISO) 3. Solidez al frotamiento (ISO) seco 3-5, mojado 3-5. Resistencia al fuego:** EN 1021-1/2 fuente de ignición 0-1. BS 5852 part 1. DIN 4102 B2. ÖNORM B1 / Q1. NF D 60 013. UNI 9175 11M. US Cal. Bull. 117-2013. NFPA 260. AS/NZS 1530.3. IMO FTP Code 2010:Part 8. Crib 5 e SN 198 898 5.3 puede conseguirse mediante un tratamiento especial contra el fuego (Copia del informe de ensayos disponible). **Mantenimiento** Consulte los símbolos ISO.

JP

用途 オフィス、ホテル、各種施設、住宅インテリア。

耐耗性大。ストレッチ性大。
詳細 90% ニューウール。10% ヘランカ。幅:140 cm。重量:1m あたり約 665 gr。製品染め。明色の場合異繊維の混合を見る例あり。色彩ニューアンスに多少の差が生じる可能性あり。

耳、ふち、↔

テスト:

磨耗: マーチンデール法により摩擦運動約100,000回。EN ISO 12947。色褪せ保証:(ISO) 5-7。ピリング(EN ISO) 3。摩擦保証:(ISO) 乾燥状態 3-5、濡れた状態 3-5。耐炎性:EN 1021-1/2、発火源 0-1。BS 5852 part 1. DIN 4102 B2. ÖNORM B1 / Q1. NF D 60 013. UNI 9175 11M. US Cal. Bull. 117-2013. NFPA 260. AS/NZS 1530.3. IMO FTP Code 2010:Part 8。特殊耐炎加工により、Crib 5、SN 198 898 5.3 到達可能。(テストレポートのコピー入手可能。)
手入れ
ISO シンボル参照。

CN

适用范围 办公室、宾馆酒店、公共设施、居家使用。耐耗性大、高延展性。

成分 90%新羊毛、10%弹力纱(Helanca)。幅宽约 55英寸(140cm)、重量约665克/延米。坯布染色面料。浅色面料可能会有外来纤维。颜色可能稍有色差。

图纹方向 ↔

马丁代尔法约100,000转EN ISO 12947。光照色牢度 (ISO) 5-7。起毛起球 (EN ISO) 3。摩擦色牢度 (ISO) 干燥 3-5、湿 3-5。阻燃性: EN 1021-1/2时点火源 0-1。BS 5852 part 1. DIN 4102 B2. ÖNORM B1 / Q1. NF D 60 013. UNI 9175 11M. US Cal. Bull. 117-2013. NFPA 260. AS/NZS 1530.3. IMO FTP Code 2010:Part 8。特别耐火处理时Crib 5, SN 198 898 5.3 可以满足(可提供测试报告副本)。
维护 请参照ISO标志。



10 year warranty